



間取図



© 図面や画像と現状に相違がある場合は、現状優先とします

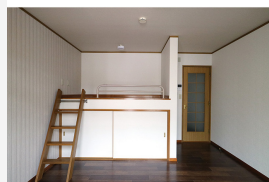
月額賃料

家賃	32,000 円		
共益費	2,300 円	駐車料	3,240 円
スイートバス&U月額会費	1,800 円		

初期費用

敷金	35,000 円	礼金	0 円
仲介手数料	(家賃+駐車料)×消費税	室内消毒	スイートバス&U込
ゴミ代行	14,000 円	カギ交換費	スイートバス&U込
スイートバス&U初回加入金	28,000 円	駆けつけサービス	スイートバス&U込
家財火災保険	スイートバス&U込		

住所	石川県金沢市土清水2丁目2		
建物種別	木造		
間取り	1DK	専有面積	38.16 m ²
間取詳細	洋8 DK4.5		
階数	1階 / 2階建	築年月	1997年9月
総戸数	11戸	入居日	即入居可
小学校	南小立野小学校	中学校	紫錦台中学校
交通	バス:土清水南 徒歩3分		
取引態様	代理		
周辺施設	<ul style="list-style-type: none"> 十全病院 メンタルケアサポート金沢 徒歩23分 スーパーマーケットパロー 大桑店 徒歩24分 ファミリーマート金沢土清水町店 徒歩3分 		



- TV付インターフォン
- 温水洗浄便座
- バス・トイレ別
- 独立洗面台
- オートロック
- エアコン
- サンルーム
- ベランダ
- 浴室乾燥機
- 照明器具
- 追い焚き
- トランクルーム
- ネット使い放題
- オール電化
- エレベーター
- 都市ガス

COMMENT : ネット無料♪洗面脱衣所、サンルーム、ロフトがあります☆コンビニまで徒歩1分、バス停も徒歩3分、駐車場も敷地内にあるので、学生から社会人まで一人暮らしにはピッタリの物件です♪