



間取図



◎図面や画像と現状に相違がある場合は、現状優先とします

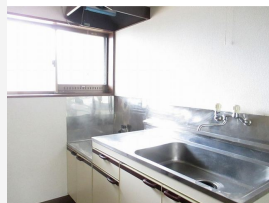
月額賃料

家賃	26,000 円		
共益費	2,000 円	駐車料	5,400 円
スイートパス&U月額会費	1,800 円		

初期費用

敷金	35,000 円	礼金	0 円
仲介手数料	(家賃+駐車料)×消費税	室内消毒	スイートパス&U込
カギ交換費	スイートパス&U込	スイートパス&U 初回加入金	28,000 円
駆けつけサービス	スイートパス&U込	家財火災保険	スイートパス&U込

住所	石川県金沢市土清水1丁目2		
建物種別	木造		
間取り	1K	専有面積	28.15 m ²
間取詳細	洋8		
階数	2 階 / 2 階建	築年月	1992年4月
総戸数	8 戸	入居日	即入居可
小学校	南小立野小学校	中学校	紫錦台中学校
交通	バス: 館山町 徒歩2分		
取引態様	仲介		
周辺施設	<ul style="list-style-type: none"> 十全病院 メンタルケアサポート金沢 徒歩28分 スーパーがっすPG金沢大桑店 徒歩34分 ファミリーマート金沢涌波店 徒歩20分 		



- TV付インターフォン
- 温水洗浄便座
- バス・トイレ別
- 独立洗面台
- オートロック
- エアコン
- サンルーム
- ベランダ
- 浴室乾燥機
- 照明器具
- 追い焚き
- トランクルーム
- ネット使い放題
- オール電化
- エレベーター
- 都市ガス

COMMENT : ロフト・大きなサンルーム付きなのでお部屋を広く使えます。近くに公園やテニスコート、体育館もあります☆ エアコン フローリング ガスコンロ2口設置可 照明器具 コンビニまで徒歩10分!金沢学院大学の学生さんにおすすめです♪【ゴミ回収代行サービス必須 14,000円/年】