



間取図



◎図面や画像と現状に相違がある場合は、現状優先とします

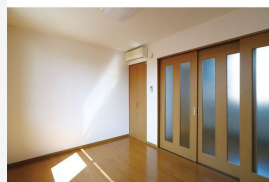
月額賃料

家賃	45,000 円		
共益費	2,600 円	駐車料	3,240 円
スイートバス&U月額会費	1,800 円		

初期費用

敷金	0 円	礼金	0 円
仲介手数料	(家賃+駐車料)×消費税	室内消毒	スイートバス&U込
カギ交換費	スイートバス&U込	スイートバス&U 初回加入金	28,000 円
駆けつけサービス	スイートバス&U込	家財火災保険	スイートバス&U込

住所	石川県金沢市米泉町4丁目4番地		
建物種別	木造		
間取り	2K	専有面積	41.26 m ²
間取詳細	洋7 洋6 K4.5		
階数	2 階 / 2 階建	築年月	2003年3月
総戸数	8 戸	入居日	即入居可
小学校	米泉小学校	中学校	清泉中学校
交通	バス:伏見橋 徒歩5分		
取引態様	仲介		
周辺施設	<ul style="list-style-type: none"> ・平松医院 徒歩8分 ・文具スーパー事務キチ 金沢店 徒歩12分 ・セブン-イレブン金沢横川6丁目店 徒歩8分 		



- TV付インターフォン
- 温水洗浄便座
- バス・トイレ別
- 独立洗面台
- オートロック
- エアコン
- サンルーム
- ベランダ
- 浴室乾燥機
- 照明器具
- 追い焚き
- トランクルーム
- ネット使い放題
- オール電化
- エレベーター
- 都市ガス

COMMENT : 敷地内駐車場2台契約可!米泉エリアにサンルーム付物件です!日当たり良好の南向き・2K!独立洗面台も有り、脱衣所も有り、バストイレ別々で女性にも嬉しい間取りです!敷地内駐車場は2台ご契約可能ですので、お二人暮らしにも◎ぜひご内見くださいませ!